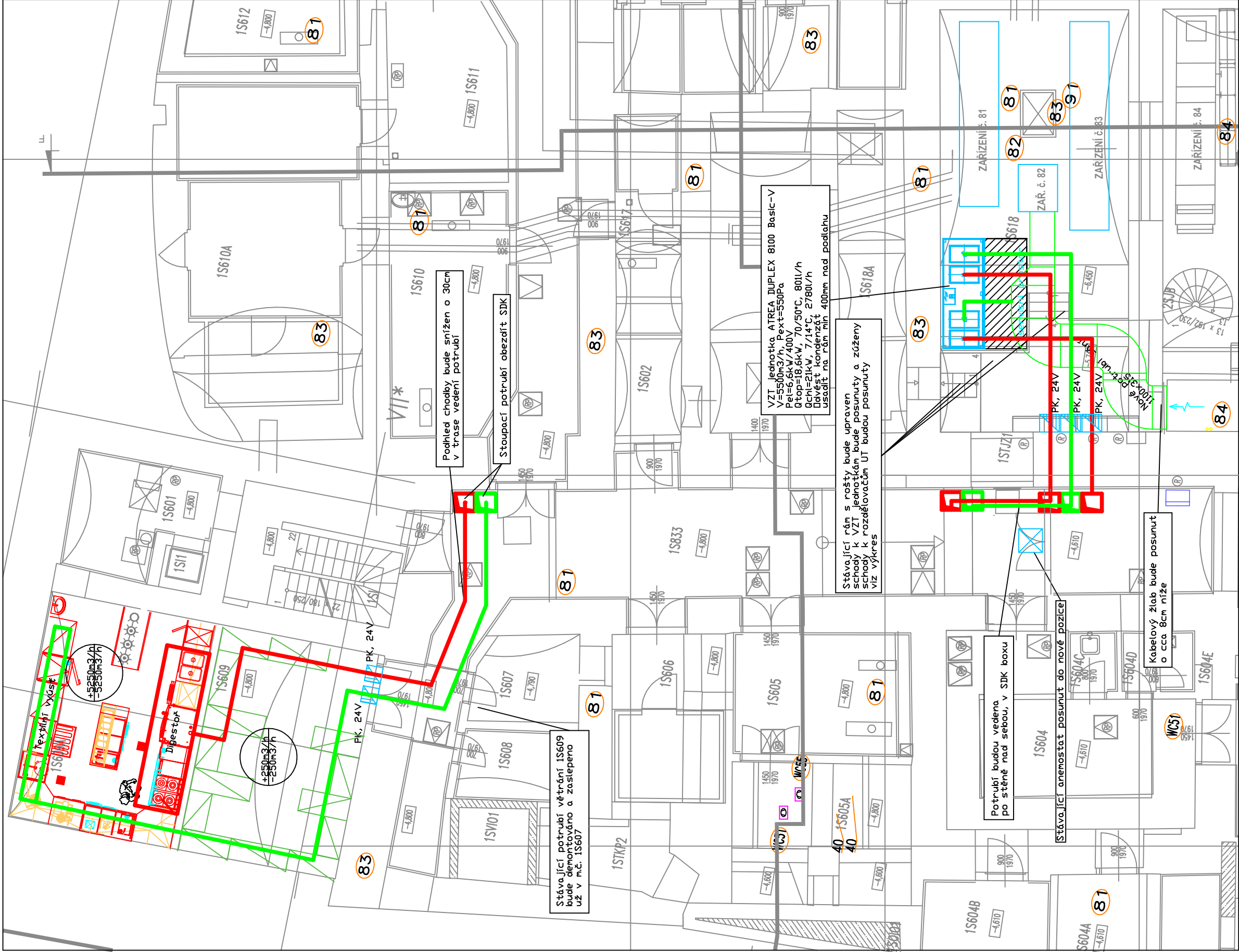
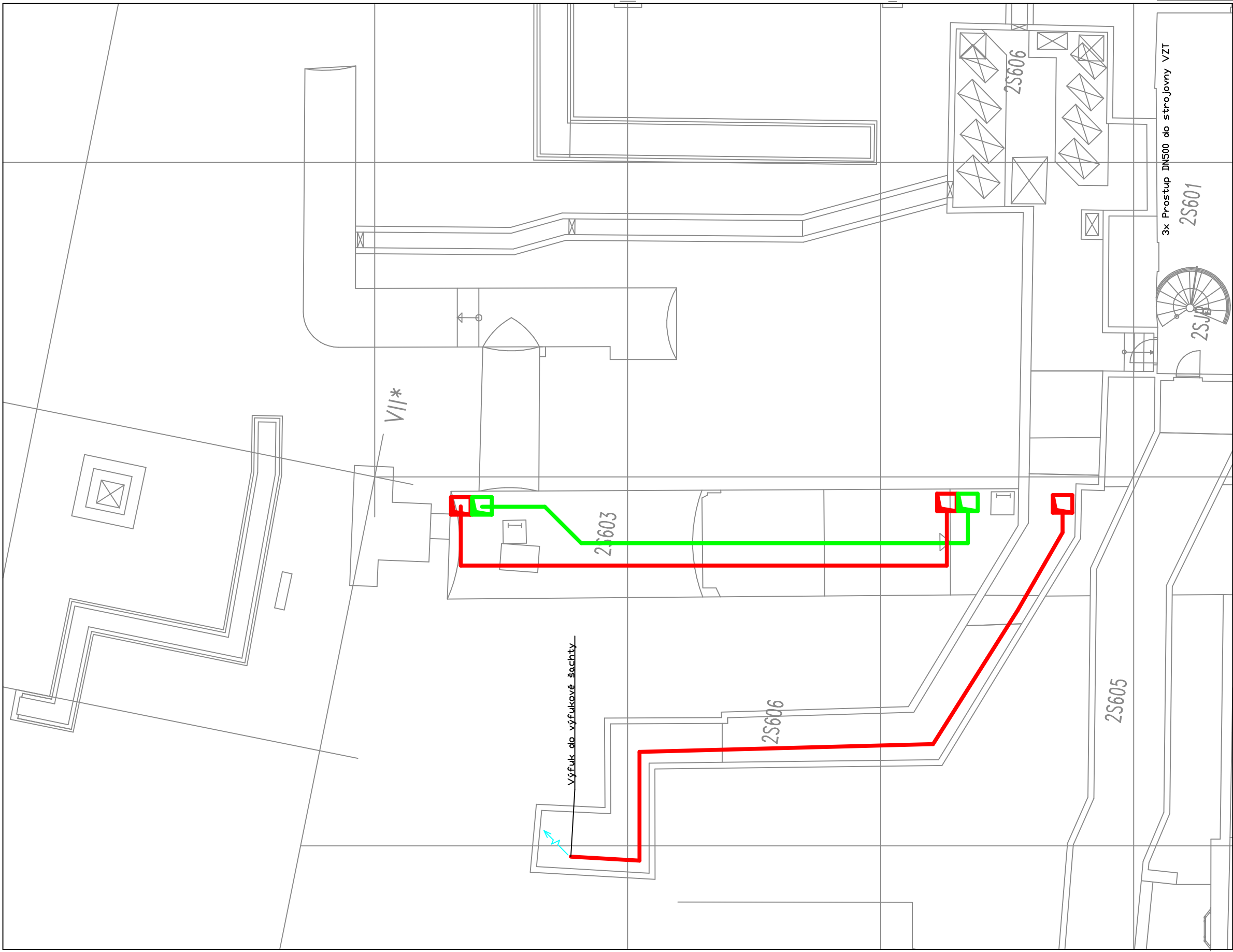


1. Suterén



- Poznámky / legendy:
- Všechné potrubí sání a výfuku z VZT jednotek bude tepelně izolováno
 - Všechné potrubí přívodu vzduchu bude tepelně izolováno
 - Přesné pozice koncových elementů a rozměry potrubí budou součástí realizačního stupně dokumentace VZT
 - množství přiváděného vzduchu do místnosti (m³/h)
 - množství odváděného vzduchu z místnosti (m³/h)
 - potrubí přívodu vzduchu, resp. sání
 - potrubí odvodu vzduchu, resp. výfuku

2. Suterén



ZODP. PROJEKTANT	KRESLIL	
	M. HYBEŠ	
INVESTOR	Miroslav Hybeš	
	autorizovaný technik	
MISTO	tel: 777 263 161	
	mail: o.hybes@gmail.com	
STAVBA	Česká národní banka	
	Na Příkopě 28, 115 03, Praha 1	
OBSAH	Česká národní banka	
	Na Příkopě 28, 115 03, Praha 1	
	Studie proveditelnosti, kuchyně bank.klubu	
	plodinové burzy při ČNB	
	VZDUCHOTECHNIKA	
	Chlazení	
	MĚŘITKO	
	1:100	
	Č. VÝKRESU	
	VZT01	